

INSTITUTO COSTARRICENSE DE PUERTOS DEL PACÍFICO
DIRECCIÓN DE OPERACIONES PORTUARIAS



Sistema de Ayudas a la Navegación
Costa Pacífica de Costa Rica

Julio, 2021



Contenido

I. PUNTARENAS	3
II. CALDERA.....	9
III. ISLA HERRADURA	12
IV. PUNTA QUEPOS.....	14
V. ISLA NEGRITOS.....	16
VI. ISLA CABO BLANCO	16
VII. GOLFITO.....	20

PUNTARENAS



I. PUNTARENAS

El sistema de ayudas a la navegación (AtoN) de esta zona comprende una (1) baliza, ocho (8) boyas y un (1) faro de la punta. Se describen:



BALIZA

- Localidad: Muelle Puntarenas
- Coordenadas: W 84° 49' 49.3" (LONG) N 9° 58' 9.8" (LAT)
- Color luz: Roja
- Tipo de luz: Auto Contenida
- Parpadeo (destello): Cada 3 segundos
- Alcance: 5 millas náuticas
- Estado: Habilitada



BOYA 1

- Localidad: Puntarenas (canal de acceso)
- Coordenadas: W 84° 49'28,82748" (LONG) N 9° 58'23,1168" (LAT)
- Color boya: Roja
- Material: Fibra de Vidrio
- Marca Tope: No
- Color luz: Roja
- Tipo de luz: Auto-contenida, Lámpara led
- Parpadeo (destello): Destellos aislados
- Alcance: 3 millas náuticas
- Estado: Habilitada



BOYA 3

- Localidad: Puntarenas (canal de acceso)
- Coordenadas: W 84° 49'55,27128" (LONG) N 9° 58'18,5844" (LAT)
- Color boya: Roja
- Material: Fibra de Vidrio
- Marca Tope: No
- Color luz: Roja
- Tipo de luz: Auto-contenida, Lámpara led
- Parpadeo (destello): Destellos aislados
- Alcance: 3 millas náuticas
- Estado: Deshabilitada temporalmente



BOYA 5

- Localidad: Puntarenas (canal de acceso)
- Coordenadas: W 84° 50'30,92676" (LONG) N 9° 58'28,48368" (LAT)
- Color boya: Verde
- Material: Fibra de Vidrio
- Marca Tope: No
- Color luz: Verde
- Tipo de luz: Auto-contenida, Lámpara led
- Parpadeo (destello): Destellos aislados
- Alcance: 3 millas náuticas
- Estado: Habilitada



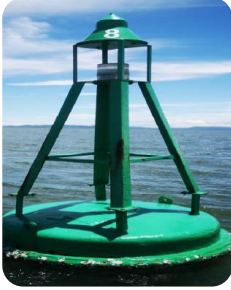
BOYA 6

- Localidad: Puntarenas (canal de acceso)
- Coordenadas: W 84° 49'51,5532" (LONG) N 9° 57'51,71148" (LAT)
- Color boya: Verde
- Material: Fibra de Vidrio
- Marca Tope: No
- Color luz: Verde
- Tipo de luz: Auto-contenida, Lámpara led
- Parpadeo (destello): Destellos aislados
- Alcance: 3 millas náuticas
- Estado: Habilitada



BOYA 7

- Localidad: Puntarenas (canal de acceso)
- Coordenadas: W 84° 49'27,55848" (LONG) N 9° 58'1,92252" (LAT)
- Color boya: Verde
- Material: Fibra de Vidrio
- Marca Tope: No
- Color luz: Verde
- Tipo de luz: Auto-contenida, Lámpara led
- Parpadeo (destello): Destellos aislados
- Alcance: 3 millas náuticas
- Estado: Habilitada



BOYA 8

- Localidad: Puntarenas (canal de acceso)
- Coordenadas: W 84° 49'13,47528" (LONG) N 9° 57'56,67876" (LAT)
- Color boya: Verde
- Material: Metal
- Marca Tope: No
- Color luz: Verde
- Tipo de luz: Auto-contenida, Lámpara led
- Parpadeo (destello): Destellos aislados
- Alcance: 3 millas náuticas
- Estado: Habilitada



BOYA 9

- Localidad: Puntarenas (Fela)
- Coordenadas: W 84° 50'30,83208" (LONG) N 9° 58'6,02112" (LAT)
- Color boya: Roja
- Material: Fibra de vidrio
- Marca Tope: No
- Color luz: Roja
- Tipo de luz: Auto-contenida, Lámpara led
- Parpadeo (destello): Destellos aislados
- Alcance: 3 millas náuticas
- Estado: Habilitada



BOYA 10

- Localidad: Puntarenas (Naufragio Neptuno)
- Coordenadas: W 84° 49' 9" (LONG) N 9° 57' 41" (LAT)
- Color boya: Azul y Amarillo
- Material: Fibra de vidrio
- Marca Tope: No
- Color luz: Amarillo
- Tipo de luz: MCL 140. Auto-contenida, Lámpara led
- Parpadeo (destello): Destellos aislados
- Alcance: 3 millas náuticas
- Estado: Habilitada

FARO DE PUNTARENAS (PUNTA)



Generalidades:

- ✓ Localidad: Puntarenas (Punta)
- ✓ Coordenadas: W 84° 51' 04.3" N 9° 58' 35.9"
- ✓ Color luz: Blanca
- ✓ Altura de la torre: 13 metros
- ✓ Material de la torre: Concreto reforzado
- ✓ Tipo de luz: APRB-252
- ✓ Parpadeo (destello): 2 destellos aislados rápidos c/5 seg. FI (2) S 2 RPM
- ✓ Baterías: Alimentación eléctrica
- ✓ Paneles solares: No
- ✓ Alcance: 22 millas náuticas
- ✓ Estado: Habilitado

CALDERA



II. CALDERA

El sistema de ayudas a la navegación (AtoN) de esta zona está conformado por cinco (5) boyas. Se describen:

BOYA 1



- Localidad: Caldera (dársena)
- Coordenadas: W 84° 43'21,09396" (LONG) N 9° 55'5,0088" (LAT)
- Color boya: Verde
- Material: Metal
- Marca Tope: No
- Color luz: Verde
- Tipo de luz: Auto-contenida, Lámpara led
- Parpadeo (destello): Destellos aislados
- Alcance: 3 millas náuticas
- Estado: Habilitada

BOYA 2



- Localidad: Caldera (dársena)
- Coordenadas: W 84° 42'44,28288" (LONG) N 9° 55'4,83816" (LAT)
- Color boya: Verde
- Material: Fibra de vidrio
- Marca Tope: No
- Color luz: Verde
- Tipo de luz: Auto-contenida, Lámpara led
- Parpadeo (destello): Destellos aislados
- Alcance: 3 millas náuticas
- Estado: Habilitada

BOYA 3



- Localidad: Caldera (dársena)
- Coordenadas: W 84° 43'4,4364" (LONG) N 9° 54'58,347" (LAT)
- Color boya: Verde
- Material: Fibra de vidrio
- Marca Tope: No
- Color luz: Verde
- Tipo de luz: Auto-contenida, Lámpara led
- Parpadeo (destello): Destellos aislados
- Alcance: 3 millas náuticas
- Estado: Habilitada



BOYA 8

- Localidad: Caldera (Escombros Dique Flotante)
- Coordenadas: W 84° 42'46,63872" (LONG) N 9° 55'14,01528" (LAT)
- Color boya: Roja
- Material: Fibra de vidrio
- Marca Tope: No
- Color luz: Roja
- Tipo de luz: Auto-contenida, Lámpara led
- Parpadeo (destello): Destellos aislados
- Alcance: 3 millas náuticas
- Estado: Habilitada



BOYA 12

- Localidad: Caldera (Recalada)
- Coordenadas: W 84° 44'50,52948" (LONG) N 9° 54'38,88072" (LAT)
- Color boya: Blanco y Negro
- Material: Fibra de vidrio
- Marca Tope: No
- Color luz: Blanca
- Tipo de luz: Auto-contenida, Lámpara led
- Parpadeo (destello): Destellos aislados
- Alcance: 3 millas náuticas
- Estado: Habilitada

ISLA HERRADURA



III. ISLA HERRADURA

Funciona como punto de referencia u orientación a los navegantes en el litoral pacífico costarricense.



Generalidades:

- ✓ Localidad: Isla Herradura
- ✓ Coordenadas: W 84° 40' 29.6" (LONG) N 9° 37' 39.0" (LAT)
- ✓ Color luz: Blanca
- ✓ Altura de la torre: 13 metros
- ✓ Material de la torre: Angular Hierro Negro
- ✓ Tipo de luz: MBR 300L (LED)
- ✓ Parpadeo (destello): FI(4) 10s
- ✓ Baterías: 2
- ✓ Paneles solares: 4
- ✓ Alcance: 22 millas náuticas
- ✓ Estado: Habilitado

PUNTA QUEPOS



IV. PUNTA QUEPOS

Funciona como punto de referencia u orientación a los navegantes en el litoral pacífico costarricense.



Generalidades:

- ✓ Localidad: Punta Quepos
- ✓ Coordenadas: W 84° 10' 32.73" (LONG) N 9° 23' 50.62" (LAT)
- ✓ Color luz: Blanca
- ✓ Altura de la torre: 13 metros
- ✓ Material de la torre: Angular hierro negro
- ✓ Tipo de luz: MBR 300L (LED)
- ✓ Parpadeo (destello): FI(3)S GpD(3)
- ✓ Baterías: 2
- ✓ Paneles solares: 4
- ✓ Alcance: 22 millas náuticas
- ✓ Estado: Deshabilitado temporalmente

ISLA NEGRITOS



V. ISLA NEGRITOS

Funciona como punto de referencia u orientación a los navegantes en el litoral pacífico costarricense.



Generalidades:

- ✓ Localidad: Isla Negritos
- ✓ Coordenadas: W 84° 49' 34.1" (LONG) N 9° 49' 20.6" (LAT)
- ✓ Color luz: Blanca
- ✓ Altura de la torre: 13 metros
- ✓ Material de la torre: Tubo galvanizado
- ✓ Tipo de luz: MBR 300L (LED)
- ✓ Parpadeo (destello): FI(4)W GpD(4)B
- ✓ Baterías: 2
- ✓ Paneles solares: 1
- ✓ Alcance: 22 millas náuticas
- ✓ Estado: Habilitado

ISLA CABO BLANCO



VI. ISLA CABO BLANCO

Funciona como punto de referencia u orientación a los navegantes en el litoral pacífico costarricense.



Generalidades:

- ✓ Localidad: Isla Cabo Blanco
- ✓ Coordenadas: W 85° 06' 43.0" (LONG) N 9° 32' 32.2" (LAT)
- ✓ Color luz: Blanca
- ✓ Altura de la torre: 11 metros
- ✓ Material de la torre: Tubo galvanizado
- ✓ Tipo de luz: APRB-252
- ✓ Parpadeo (destello): --
- ✓ Baterías: 4
- ✓ Paneles solares: 2
- ✓ Alcance: 22 millas náuticas
- ✓ Estado: Habilitado

GOLFITO



VII. GOLFITO

El sistema de ayudas a la navegación en esta zona está conformado por luces de enfilación, boyas y faros. Se describen:

Luces de Enfilación

ROMBOS LA CUADRA (ROJOS)

Se conforma de dos estructuras metálicas con forma de Rombo, de color blanco con una franja negra al centro, la luz es de color rojo, son linternas de alimentación eléctrica 110v, cada rombo contiene 2 bombillas de 100W. Se encuentran ubicadas en el sector de Paseo Marino en Golfito.

Localidad	Golfito (La Cuadra, 325 mts, este del muelle)
Coordenadas Oeste (m)	En tierra
Coordenadas Norte (m)	En tierra
Color Luz	Roja
Altura de la torre	7 M
Material de la torre	Metal
Tipo de luz	Bombilla 100W
Parpadeo (Destello)	Fija
Baterías	No
Paneles solares	No
Alcance (Longitud) millas náuticas	Bombilla común de iluminación
Estado (habilitada / deshabilitada)	Habilitada



ROMBO CERRO MONDONGO (ROJO)

Se conforma de una estructura metálica con forma de Rombo, de color Rojo, la luz es de color rojo, son linternas de alimentación eléctrica 110v, contiene 1 bombillas de 100W. Se encuentran ubicadas en el sector de Barrio Bellavista en el Cerro Mondongo.

Localidad	Golfito (Cerro Mondongo, 484 mts del muelle)
Coordenadas Oeste (m)	En tierra
Coordenadas Norte (m)	En tierra
Color Luz	Verde
Altura de la torre	
Material de la torre	Metal
Tipo de luz	Bombilla 100W
Parpadeo (Destello)	Fija
Baterías	No
Paneles solares	No
Alcance (Longitud) millas náuticas	Bombilla común de iluminación
Estado (habilitada / deshabilitada)	Habilitada



TRIANGULO CENTRAL MUELLE (VERDE)

Se conforma de una estructura metálica con forma de Rombo, de color Verde, la luz es de color Verde, son linternas de alimentación eléctrica 110v, contiene 1 bombillas de 100W. Se encuentran ubicadas sobre la estructura de techo del muelle.

Localidad	Muelle Golfito
Coordenadas Oeste (m)	Sobre techo muelle Golfito
Coordenadas Norte (m)	Sobre techo muelle Golfito
Color Luz	Verde
Altura de la torre	
Material de la torre	Metal
Tipo de luz	Bombilla 100W
Parpadeo (Destello)	Fija
Baterías	No
Paneles solares	No
Alcance (Longitud) millas náuticas	Bombilla común de iluminación
Estado (habilitada / deshabilitada)	Habilitada



BOYAS

BOYA CANAL FRENTE A PLAYA CACACO (VERDE)

Estructura de Metal recubierta en Fibra de Vidrio, la altura de la torreta es de 2.5 metros, la Linterna es de Color Verde, se utilizan lámparas autocontenidas. Se encuentra ubicada en las cercanías de playa cacao.

Localidad	Golfito (cercanías Cacao, 1150 mts al sur oeste del muelle)
Coordenadas Oeste (m)	Long 83° 10' 57"
Coordenadas Norte (m)	Lat 8° 38' 03"
Color Boya	Blanca - Verde
Material	Fibra de Vidrio (Flotador) - Metal (Torre)
Marca Tope	No
Color Luz	Verde
Tipo de luz	LED-autocontenida
Parpadeo (Destello)	Destellos continuos rápidos
Alcance (Longitud) millas náuticas	3
Estado (habilitada / deshabilitada)	Habilitada



BOYA ROJA CANAL CENTRAL (ROJA)

Estructura de Metal recubierta en Fibra de Vidrio, la altura de la torreta es de 2.5 metros, la Linterna es de Color Roja, se utilizan lámparas autocontenidas. Se encuentra ubicada en frente a Playa Puntarenitas.

Localidad	Golfito (800 mts del muelle sobre línea de enfilamiento)
Coordenadas Oeste (m)	Long 83° 10' 40"
Coordenadas Norte (m)	Lat 8° 38' 07"
Color Boya	Blanca - Roja
Material	Fibra de Vidrio (Flotador) - Metal (Torre)
Marca Tope	No
Color Luz	Roja
Tipo de luz	LED-autocontenida
Parpadeo (Destello)	Destellos continuos
Alcance (Longitud) millas náuticas	3
Estado (habilitada / deshabilitada)	Habilitada



BOYA ROJA BORDE CANAL FONDEO (ROJA)

Estructura de Metal recubierta en Fibra de Vidrio, la altura de la torreta es de 2.5 metros, la Linterna es de Color Rojo, se utilizan lámparas autocontenidas. Se encuentra ubicada en frente a Playa Punta Arenitas al sur hacia Samoa del Sur.

Tipo de AtoN	Boya
Lugar	Golfito
Localidad	Golfito (Fondeo, 700 mts al sur del muelle)
Coordenadas Oeste (m)	Long 83° 10' 30"
Coordenadas Norte (m)	Lat 8° 38' 07"
Color Luz	Roja
Tipo de luz	Fibra de Vidrio (Flotador) - Metal (Torre)
Parpadeo (Destello)	Destellos aislados
Alcance (Longitud) millas náuticas	3
Estado (habilitada / deshabilitada)	LED-autocontenida



BALIZAS

CENTRAL CANAL DE ACCESO (ROJO)

Estructura metálica de Riel tipo Ferrocarrilero, la Torre tiene una altura de 8.5 metro sobre el nivel del mar, utiliza linternas autocontenidas de color Rojo y se ubica en la entrada del canal de acceso a 2.3 millas del muelle.

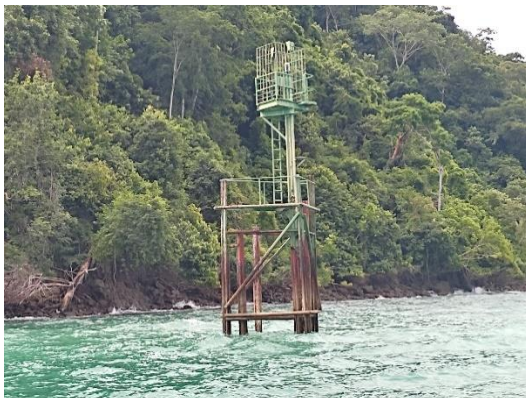
Tipo de AtoN	Baliza
Lugar	Golfito
Localidad	Golfito (Canal Central, 2.3 km al sur este del muelle)
Coordenadas Oeste (m)	Long 83° 11' 32"
Coordenadas Norte (m)	Lat 8° 37' 06"
Color Luz	Roja
Tipo de luz	LED-autocontenida
Parpadeo (Destello)	Destellos aislados
Alcance (Longitud) millas náuticas	5
Estado (habilitada / deshabilitada)	Habilitada



BORDE DE CANAL PUNTA VOLADERA (VERDE)

Estructura metálica de Riel tipo Ferrocarrilero, la Torre tiene una altura de 6 metros sobre el nivel del mar, utiliza linternas autocontenidas de color Verde y se ubica en la entrada del canal de acceso a 1 millas del muelle.

Tipo de AtoN	Baliza
Lugar	Golfito
Localidad	Golfito (Cercanías de Punta Voladera)
Coordenadas Oeste (m)	Long 83° 11' 28"
Coordenadas Norte (m)	Lat 8° 37' 39"
Color Luz	Verde
Tipo de luz	LED-autocontenida
Parpadeo (Destello)	Destellos continuos rápidos
Alcance (Longitud) millas náuticas	5
Estado (habilitada / deshabilitada)	Habilitada



LIMITES DEL CANAL PLAYA CACACO ESTERO (VERDE)

Estructura metálica de Riel tipo Ferrocarrilero, la Torre tiene una altura de 6 metros sobre el nivel del mar, utiliza linternas autocontenidas de color Verde y se ubica frente a playa cacao en dirección al estero.

Tipo de AtoN	Baliza
Lugar	Golfito
Localidad	Golfito (Cacao, 900 mts al sur oeste del muelle)
Coordenadas Oeste (m)	Long 83° 10' 56"
Coordenadas Norte (m)	Lat 8° 36' 22"
Color Luz	Verde
Tipo de luz	LED-autocontenida
Parpadeo (Destello)	Destellos aislados
Alcance (Longitud) millas náuticas	3
Estado (habilitada / deshabilitada)	Habilitada



LIMITES DEL CANAL DIQUE SECO (VERDE)

Estructura metálica de Riel tipo Ferrocarrilero, la Torre tiene una altura de 6 metros sobre el nivel del mar, utiliza linternas autocontenidas de color Verde y se ubica frente al acceso al Dique Seco, contiguo a Marina Bahía Golfito.

Tipo de AtoN	Baliza
Lugar	Golfito
Localidad	Golfito (Dique, adyacente a 110 al oeste del muelle)
Coordenadas Oeste (m)	Long 83° 10' 38"
Coordenadas Norte (m)	Lat 8° 38' 31"
Color Luz	Verde
Tipo de luz	LED-autocontenida
Parpadeo (Destello)	Destellos aislados
Alcance (Longitud) millas náuticas	3
Estado (habilitada / deshabilitada)	Habilitada

